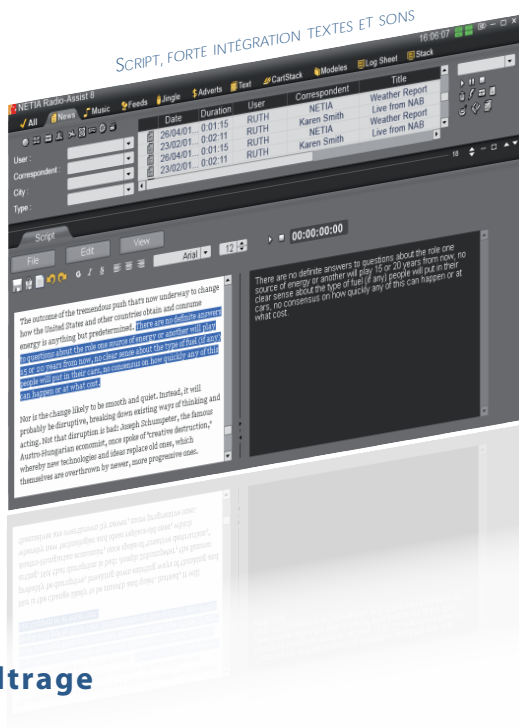


Au cœur de la rédaction, Script, le module de traitement de dépêches de Radio-Assist 8, permet aux journalistes de rester au plus près de l'information. Visualisation des dépêches dès leur arrivée, édition et association des sons enregistrés, toutes les fonctionnalités sont réunies pour la réalisation d'un journal en prise avec l'actualité.

### Acquisition et traitement des dépêches

L'acquisition des dépêches à partir de différentes sources (Satellite, Modem, Mail ou tout autre mode) s'appuie sur un protocole défini par les différents fournisseurs. Script Office est compatible avec les protocoles standards du marché (AFP, REUTERS, AP, BLOOMBERG, IRN...). Le système peut recevoir simultanément plusieurs agences de presse en caractères arabes, chinois, russes, latins...



### Filtrage

Le système rédactionnel Script Office offre à l'utilisateur une ventilation des dépêches grâce à des filtres. Les filtres s'appliquent à toutes les dépêches et sont modifiables selon les besoins des utilisateurs. Les critères de filtrage définis par l'utilisateur sont immédiatement accessibles par simple sélection. Le résultat d'un filtrage est automatiquement classé par ordre d'arrivée.

### Affichage

Les dépêches de la base sont triées en fonctions de leurs caractéristiques (Titres, Slugs, etc.). L'utilisateur a une vue résumée avec l'affichage des premières lignes de la dépêche. L'utilisateur peut décider de n'afficher les dépêches provenant que de certaines agences qu'il aura préalablement choisies et peut également définir un affichage particulier pour les dépêches à caractère urgent (Hot Box).

### Edition des dépêches

Le système offre une intégration forte entre le traitement de texte et les sons associés. L'éditeur offre les fonctions classiques d'un traitement de texte : choix des polices de caractères, taille, style, formatage des paragraphes ainsi que les fonctions copier/coller, couper, effacer.

La création directe d'un texte à partir d'une dépêche n'altère pas cette dernière et plusieurs utilisateurs peuvent consulter simultanément une même dépêche. Après avoir finalisé le montage, le journaliste intègre ses éléments sonores dans le texte rédigé, et ce par simple glisser/déposer et prépare ainsi un reportage complet en quelques minutes. Le reportage ainsi créé (texte+audio) est inséré comme élément à part entière dans la base de données. Lorsque le reportage est prêt à diffuser, le journaliste le pose directement dans le conducteur du journal avec l'onglet Feder-All Desk, module de Radio-Assist 8 qui offre un accès partagé et sécurisé aux conduites de l'antenne.

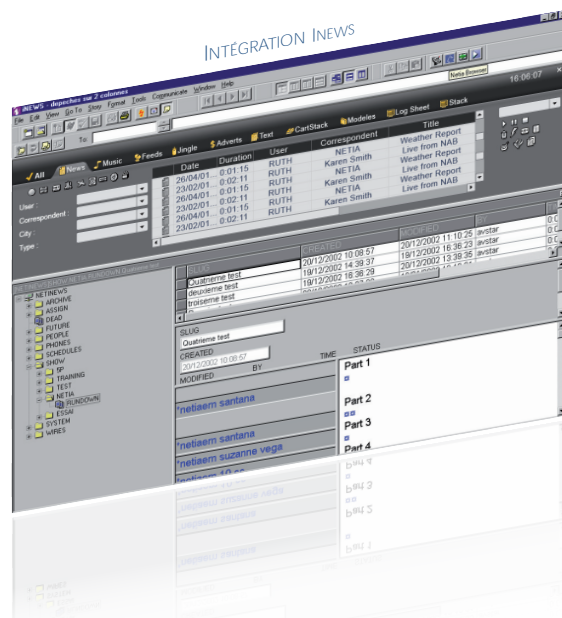
### Import & Export de textes

L'import et l'export de fichiers textes sont réalisés à l'aide de l'outil Import/Export. Les formats standards sont reconnus (ASCII, Word, txt, etc.). Un transfert direct par e-mail est inclus.

Soucieux de s'intégrer à l'environnement existant de ses clients, NETIA a développé News Link. Grâce au protocole MOS (Media Object Server), Radio-Assist 8 s'interface avec de nombreux systèmes de traitement de dépêches tels que iNews, ENPS, ... A partir d'une seule interface les fonctionnalités des deux systèmes sont accessibles simultanément et cohabitent harmonieusement.

## Intégration iNews

- ▶ Toutes les fonctionnalités d'iNews restent accessibles.
- ▶ Possibilité d'accéder à la base de données Radio-Assist.
- ▶ Edition des éléments sonores par appel du plug-in de montage.
- ▶ Insertion des éléments textes et sons dans les « stories ».



## Intégration ENPS

- ▶ Le journaliste conserve son environnement de travail.
- ▶ Recherche et écoute des éléments sonores nécessaires au journal à partir de la base de données Radio-Assist.
- ▶ Edition des éléments sonores par appel du plug-in de montage.
- ▶ Insertion des éléments textes et sons dans une conduite ou un cartouchier.
- ▶ Gestion du body failover.

